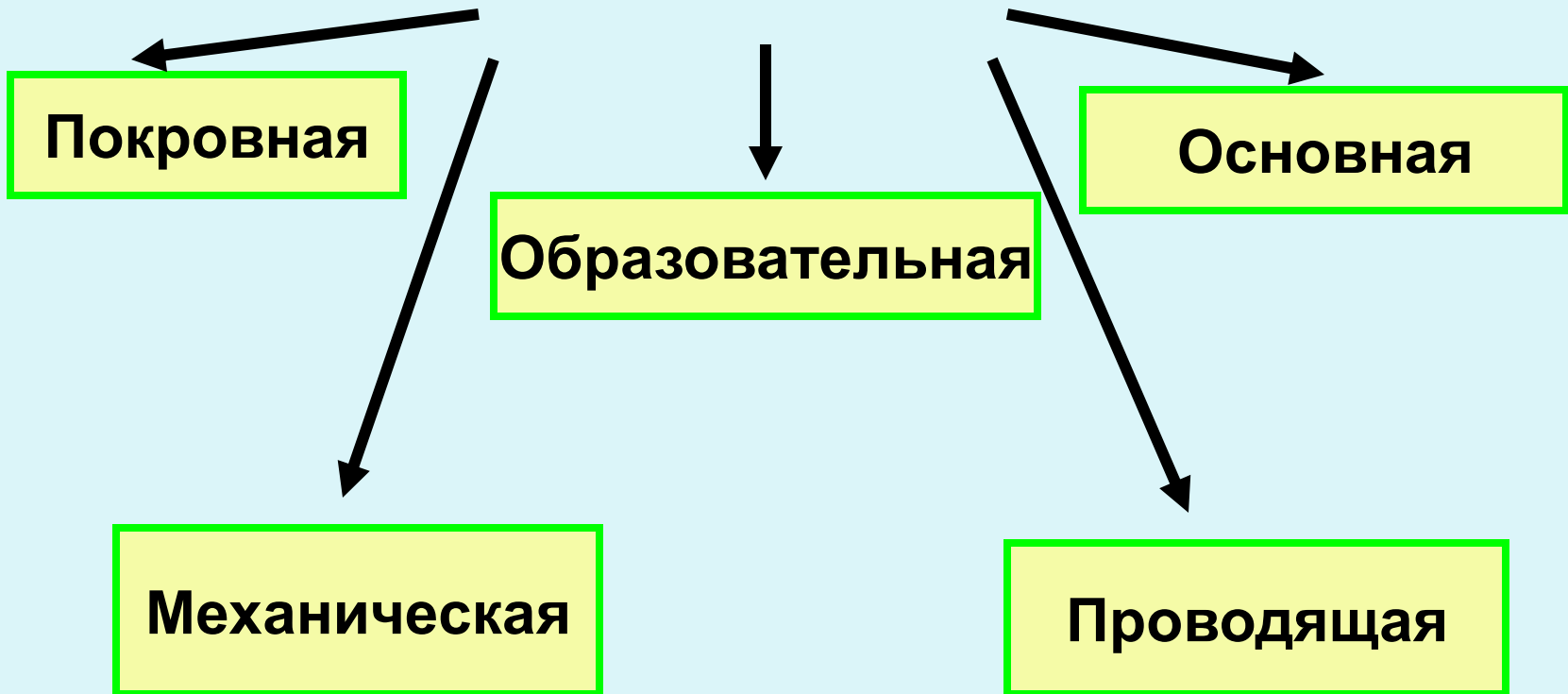


ТРАНИ РАСТЕНИЙ



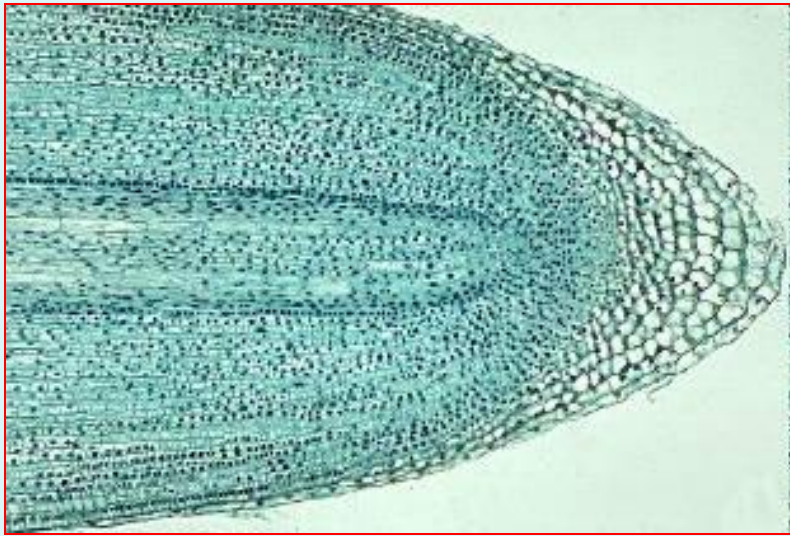
Ткань – это совокупность
клеток и межклеточного
вещества, имеющих общее
происхождение, строение
и выполняющих
определенные функции

Виды растительных тканей

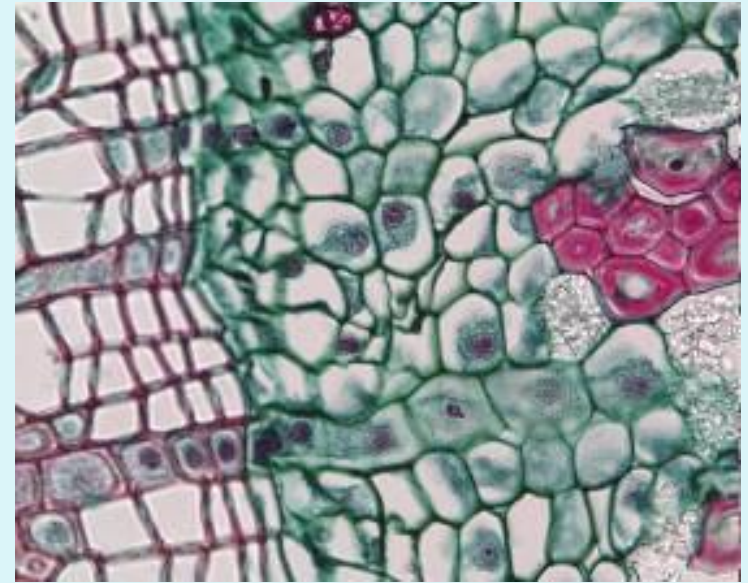


Ткани растений	Строение	Функции	Органы растений

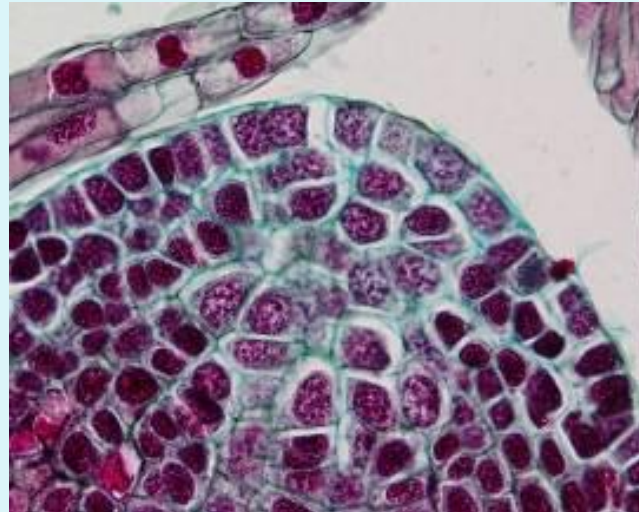
Образовательная ткань



Зона роста корня



Камбий



Конус нарастания верхушки побега

Образовательная ткань

Строение

Клетки молодые, маленькие по размеру, с тонкими оболочками и крупными ядрами, плотно прилегают друг к другу, цитоплазма не содержит вакуоли

Функции

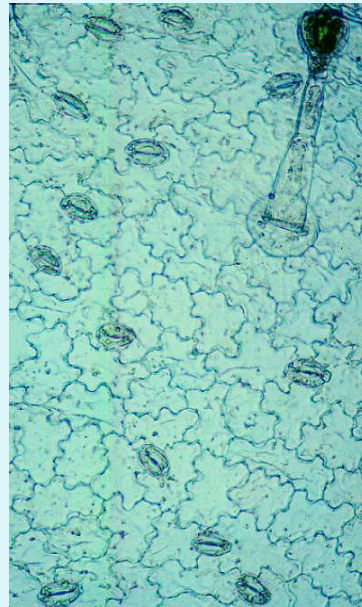
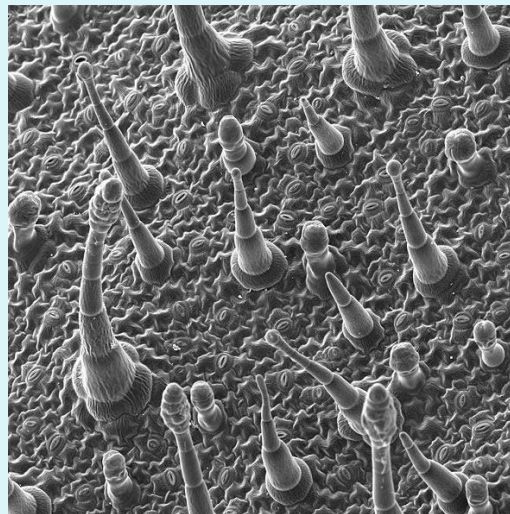
Деление клеток
Рост растения
Образование новых органов

Находится

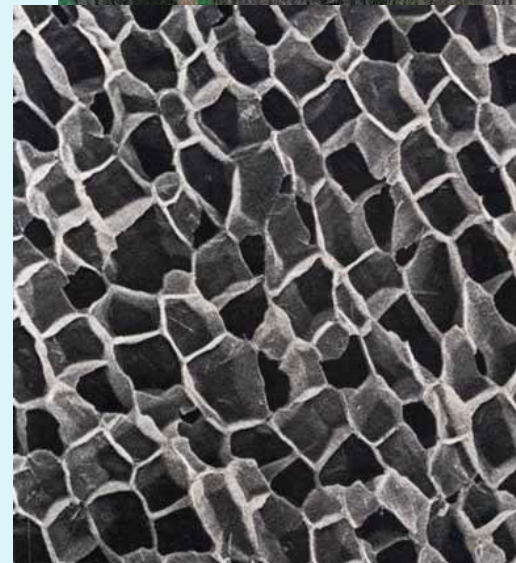
Верхушка корня, стебля
(конус нарастания)

Покровная ткань

кожица



пробка



Покровная ткань

Строение

Функции

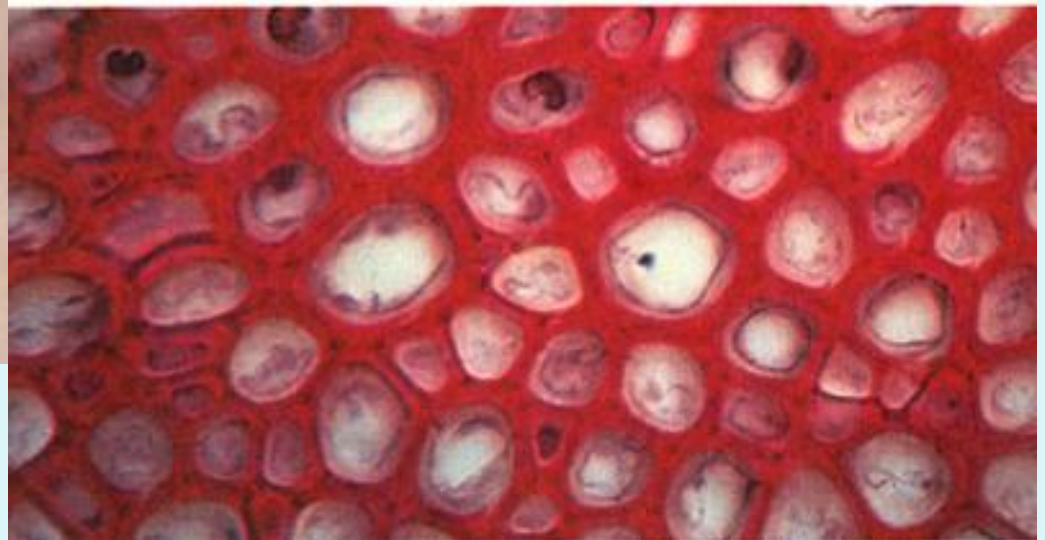
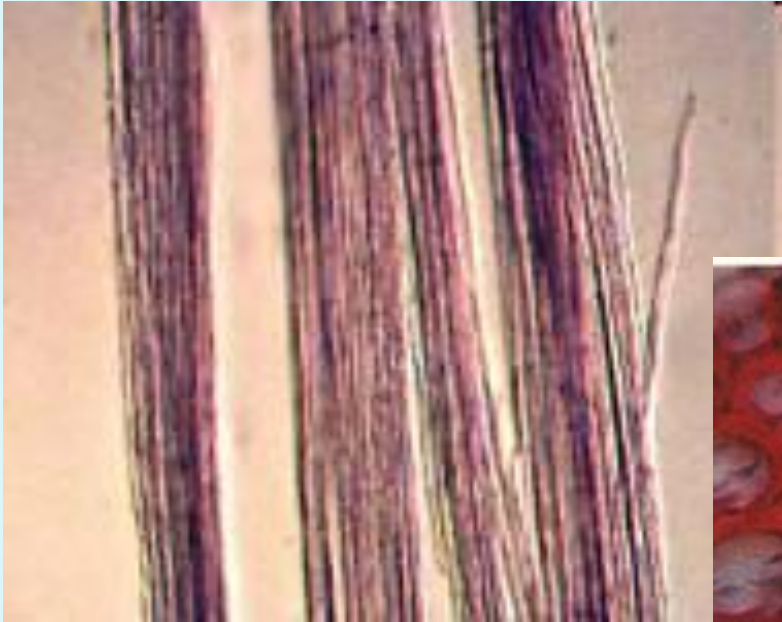
Живые или мёртвые клетки. Оболочки утолщённые, плотно сомкнуты

Защитная, Дыхательная (через устьица и чечевички)

Находится

Стволы деревьев и молодые побеги и листья

Механическая ткань



Древесинные и лубяные волокна

МЕХАНИЧЕСКАЯ ТКАНЬ

Строение

Образована группами клеток с утолщёнными оболочками. У некоторых клеток оболочки одревесневают

Функции

Придают прочность растениям

НАХОДИТСЯ

Древесинные и лубяные волокна

Проводящая ткань



Сосуды древесины



Ситовидные трубки коры

ПРОВОДЯЩАЯ ТКАНЬ

Строение

Образованы живыми или мёртвыми клетками, которые имеют вид трубок или сосудов.

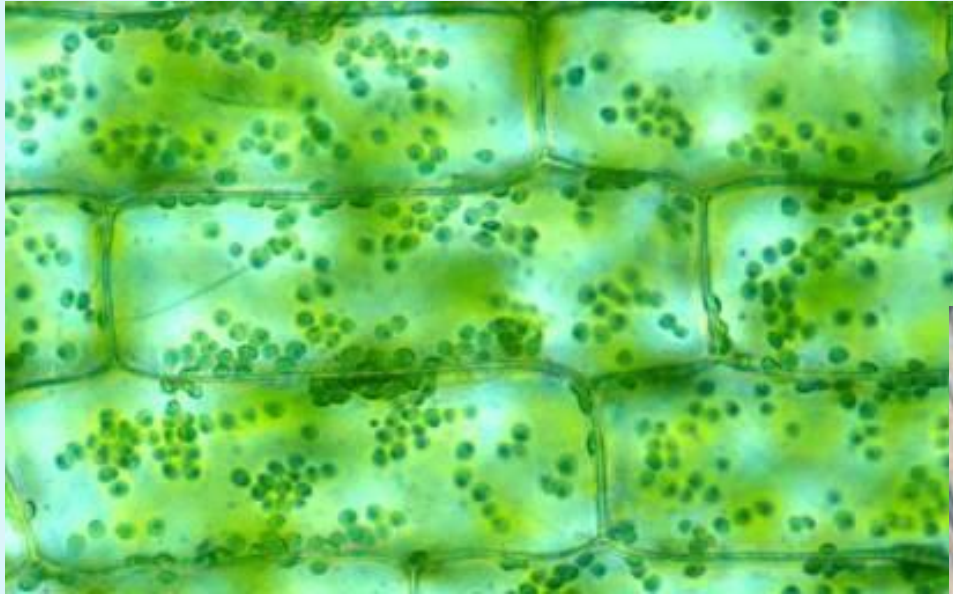
Функции

По ним передвигаются растворённые в воде питательные вещества.

Находится

По всему растению, от корня в стебель и листья

Основная ткань



Фотосинтезирующая ткань листа



Зона всасывания корня

Основная ткань

Строение

Функции

Живые клетки,
содержат
хлоропласты

Образование
органических веществ
Запасание веществ
Обеспечивает клетки
кислородом
Выделение веществ

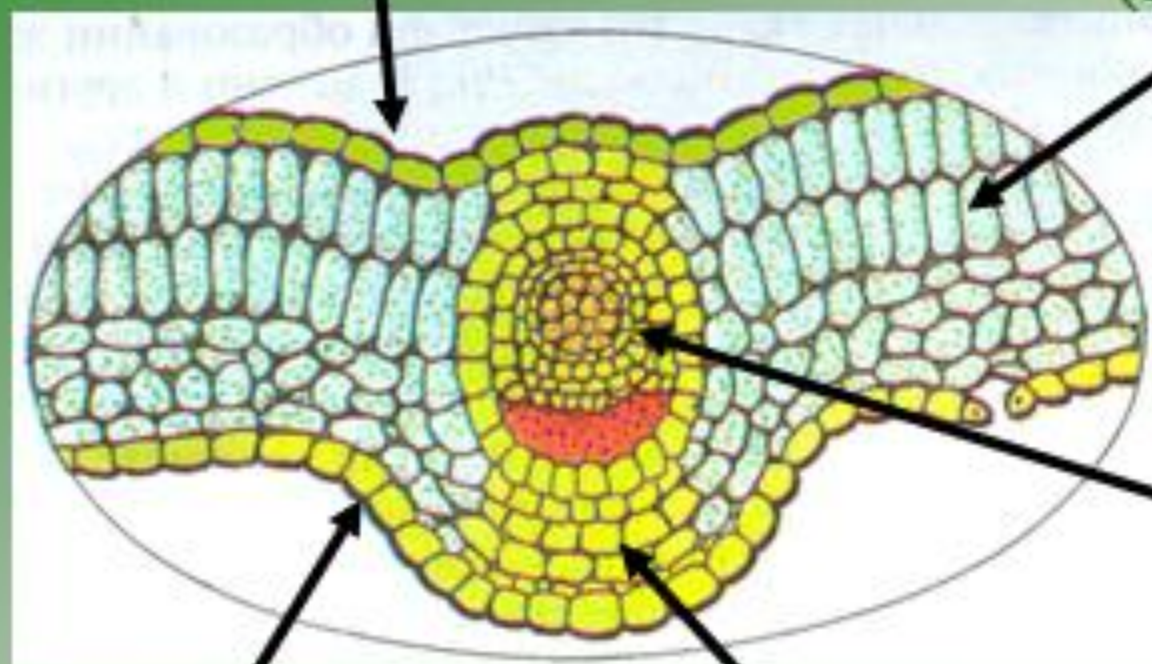
НАХОДИТСЯ

Мякоть листьев, плодов, мягкие части цветка,
сердцевина стеблей и кора

Поперечный разрез листа

верхняя кожица
(покровная ткань)

основная ткань
(с хлоропластами)



проводящие ткани
(луб и древесина)

нижняя кожица
(покровная ткань)

механическая ткань
(волокна)